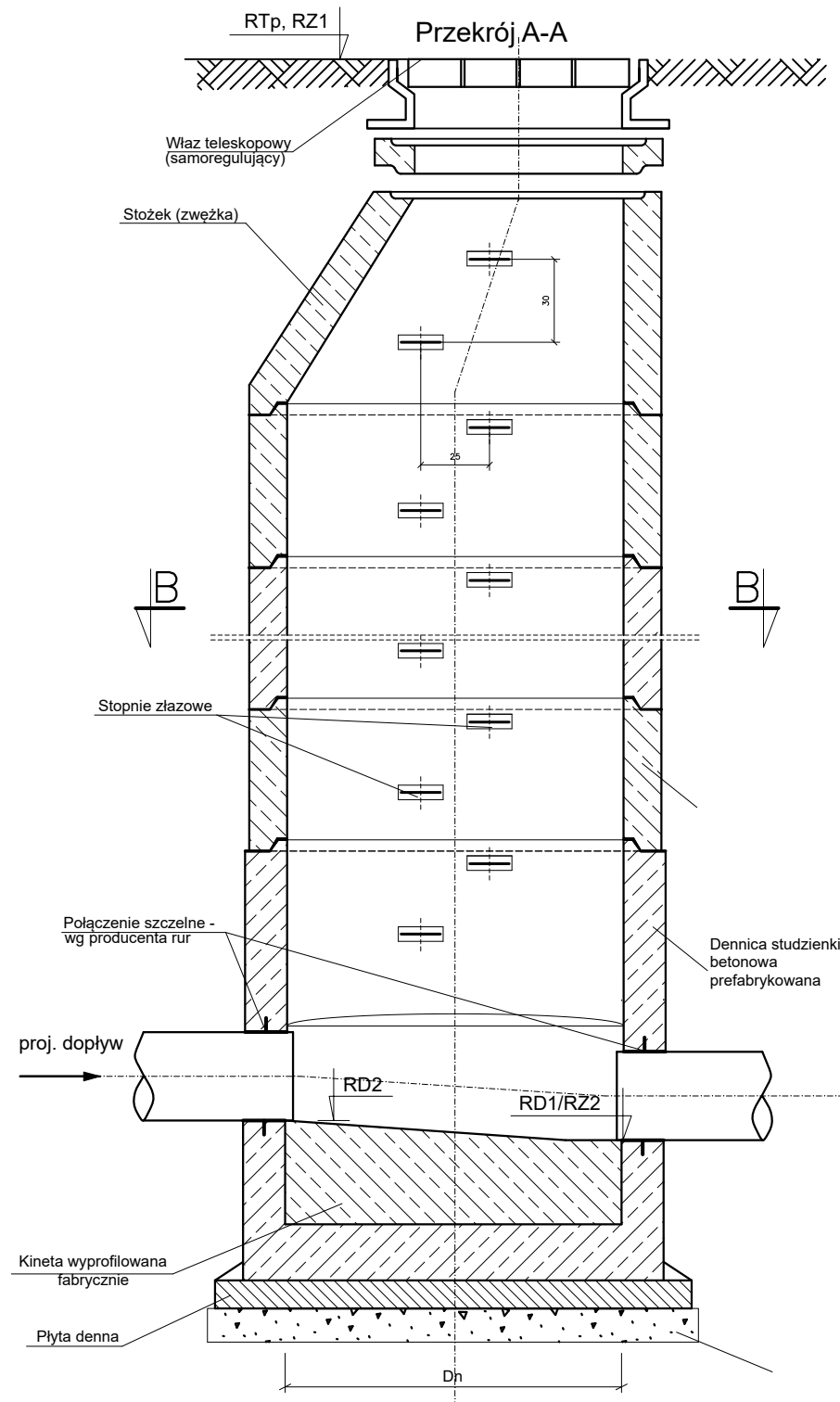


Studnia typowa

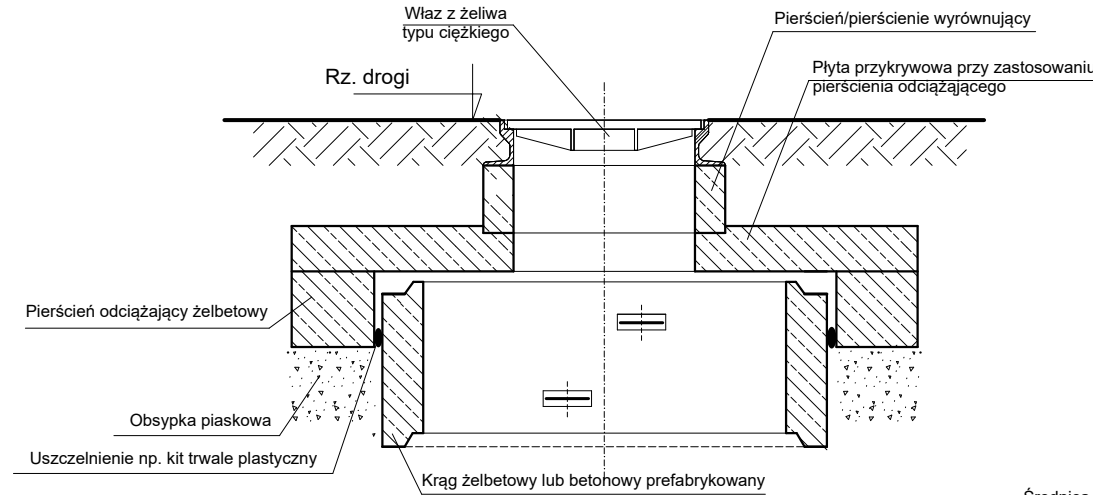


LEGENDA:

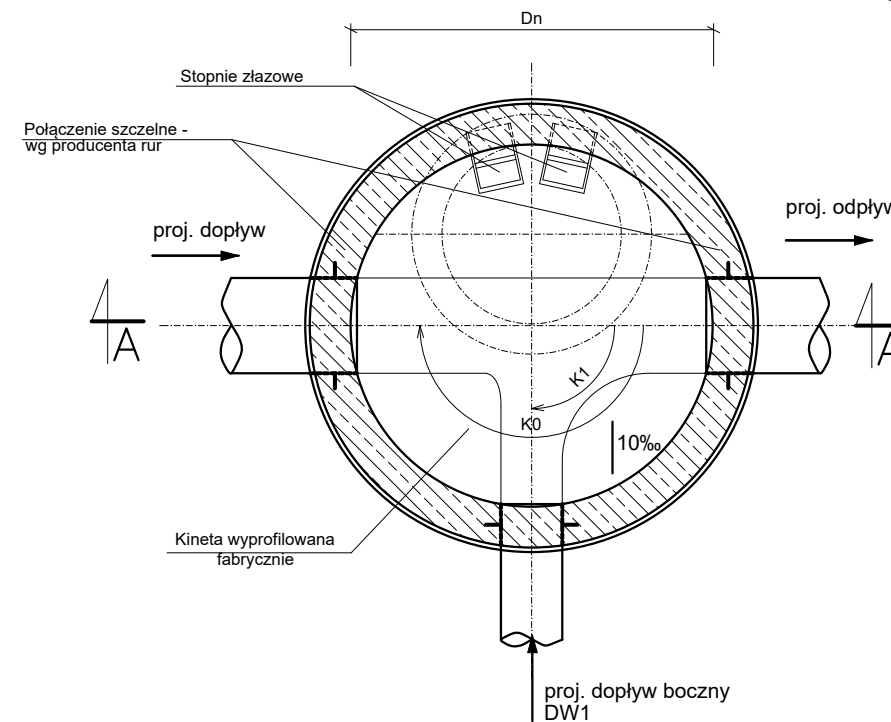
Pkt - węzeł/numer studzienki
Typ, Rodz - typ studzienki
Dn - średnica studzienki
RT, RTp - rzędna pokrywy studzienki/rzędna terenu
RD1 - rzędna dna studzienki,
rzędna dna wylotu ze studzienki
G - głębokość studzienki
D1 - średnica wylotu ze studzienki
KO - kąt wylotu ze studzienki

RD2 - rzędna wlotu do studzienki
- kanału głównego
D2 - średnica wlotu do studzienki
K1 - kąt włączenia bocznego
nr 1 do studzienki
RW1, RW2, RW3 - rzędna włączenia bocznego
DW1 - średnica włączenia bocznego
Hzw - wysokość stożka (zweżki) odciążającej 50-100 cm

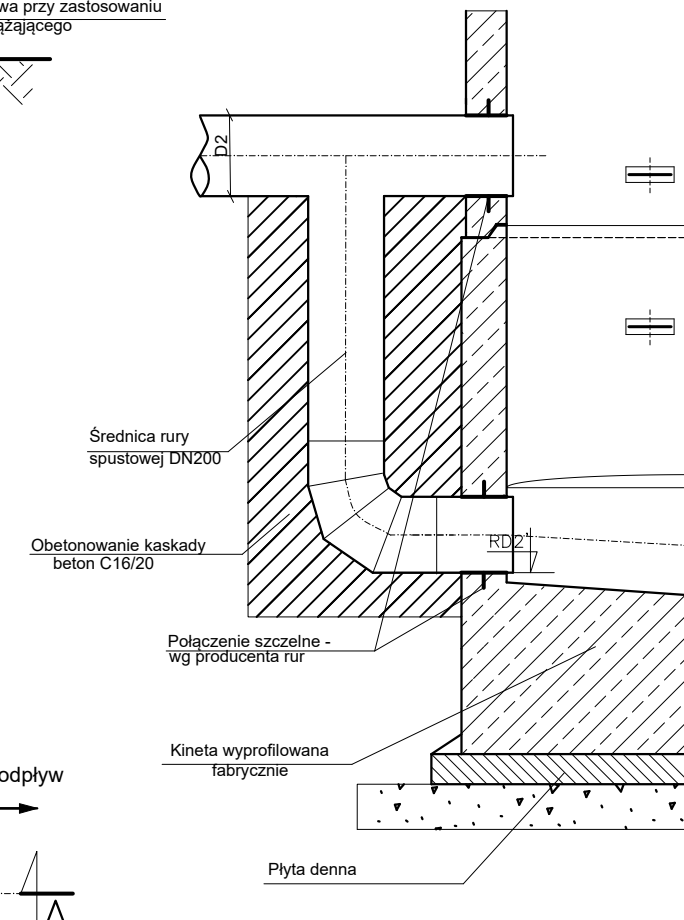
Szczegół rozwiązania pokrywy i wjazdu dla studzienek w drogach w przypadku niestosowania stożka odciążającego



Przekrój B-B



Studnia kaskadowa



PRACOWNIA INŻYNIERSKA S1 MARCIN HAJOST

43-300 Bielsko - Biała, ul. Barlickiego 15/6

NIP 549-164-37-72 | pracownias1@onet.pl | tel. 500 107 085 | tel/fax: (33) 499 97 55

temat projektu:	ROZBUDOWA SIECI KANALIZACJI SANITARNEJ WRAZ Z BUDOWĄ POMPOWNI ŚCIEKÓW SANITARNYCH W RAMACH ZADANIA PN.: "BUDOWA DROGI GMINNEJ ŁĄCZĄCEJ UL. SŁOWACKIEGO Z UL. STASZICA W ZATORZE"		
inwestor:	Gmina Zator Plac Marszałka Józefa Piłsudskiego 1 32-640 Zator		
adres inwestycji:	województwo małopolskie, powiat oświęcimski, gmina Zator jedn. ewid.: 121309_4 obręb: 0004		
tytuł rysunku:	Studzienka kanalizacyjna		
stadium:	Projekt architektoniczno-budowlany		
branża:	Sanitarna		
projektował:	mgr inż. Magdalena Kopczyńska nr upr. SLK/2517/POOS/09		
sprawił:	mgr inż. Iwona Wadowska nr upr. SLK/2801/POOS/09		
data:	02.2024	skala:	nr rys.
			4